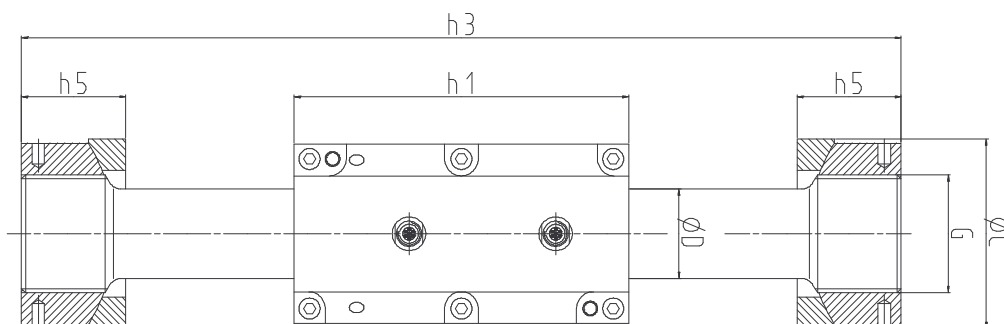


# Krafttransfernormal ZST

Abmessungen (Nennlast 100 kN - 10 MN)



| Nennlast Zug | kN | 100               | 200               | 250 | 400               | 500 | 600 | 1.000              | 2.000              | 5.000 | 10.000 |  |
|--------------|----|-------------------|-------------------|-----|-------------------|-----|-----|--------------------|--------------------|-------|--------|--|
| h1           | mm | 120               |                   |     | 160               |     |     |                    |                    |       |        |  |
| h3           | mm | 500               |                   |     | 600               |     | 650 |                    | 900                |       |        |  |
| h5           | mm | 30,4              | 32                |     | 49,8              |     |     | 71,4               | 103,2              |       |        |  |
| Ø C          | mm | 50 <sub>C11</sub> | 64 <sub>C11</sub> |     | 90 <sub>C11</sub> |     |     | 120 <sub>C11</sub> | 165 <sub>C11</sub> |       |        |  |
| Ø D          | mm | 26                |                   |     | 42,5              |     | 46  | 58                 | 83                 |       |        |  |
| G            |    | M24×2             | M30×2             |     | M56×4             |     |     | M64×4              | M90×4              |       |        |  |
| Gewicht      | kg | 2                 | 2,8               |     | 7,8               |     | 10  | 15                 | 36                 |       |        |  |

auf  
Anfrage

Änderungen vorbehalten - Alle Angaben beschreiben unsere Produkte in allgemeiner Form - Sie stellen keine Eigenschaftszusicherung im Sinne des § 459 Abs. 2, BGB, dar und begründen keine Haftung. (IV/2000)



Gassmann Testing and Metrology GmbH  
Philipp-Reis-Straße 6, 64404 Bickenbach, Germany  
www.gtm-gmbh.com  
Tel. +49(0)6257-9720-0, Fax +49(0)6257-9720-77  
contact@gtm-gmbh.com