

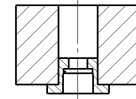
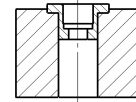
Zugkraft-Einbausituation der 10 MN-K-BNME

Installation situation for tensile forces of 10 MN-K-BNME

Sie können zwischen drei verschiedenen Einbausituationen wählen:
You can choose between three different installation situations:

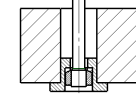
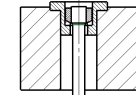
Einbausituation für Zugstäbe mit Kugelschalen /
Kugelmuttern

*Installation situation for tension rods with spherical shell /
ball nut*



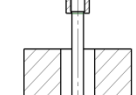
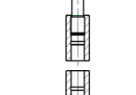
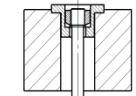
Einbausituation mit laboreigenen Zugstäben

Installation situation with laboratory own tension rods



Einbausituation mit laboreigenen Zugstäben und
Gewindehülsen

*Installation situation with laboratory own tension rods and
threaded sleeves*



Wir empfehlen, die Einbaumaße vor dem Kalibrierauftrag oder dem Anfertigen von Adaptionsteilen mit uns abzustimmen. Die Einhaltung der angegebenen Abmessungen gewährleistet noch nicht, dass der Kalibriergegenstand montiert werden kann.

We recommend to coordinate the installation dimensions with us before ordering the calibration or manufacturing adapters. Compliance with the stated dimensions does not guarantee that the transducer can actually be mounted.

Alle Angaben ohne Gewähr. Änderungen und Irrtümer vorbehalten.

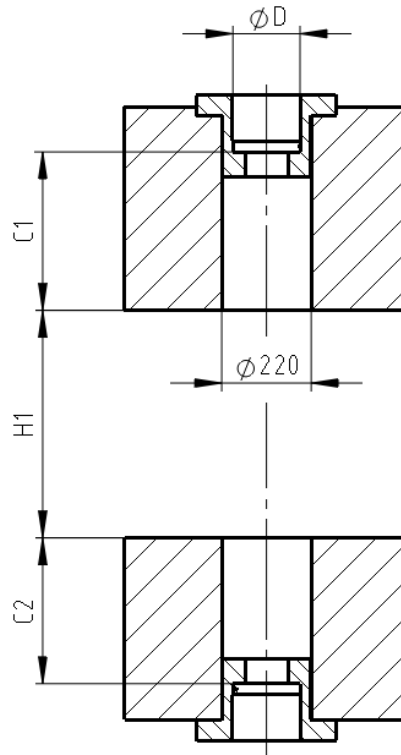
All information subject to change. Errors and omissions excepted.



Alle Einbausituationen finden Sie auch auf unserer Internetseite im messbaren 3D-PDF-Format.

All installation situations can be found on our website in the measurable 3D-PDF-format.

A. Einbausituation für Zugstäbe mit Kugelschalen / Kugelmuttern Installation situation for tension rods with spherical shell / ball nut

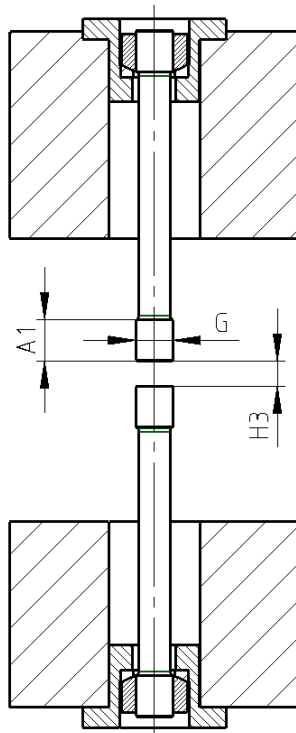


	2 MN	4 MN	6 MN	10 MN
$C1$ [mm]	390	535	515	480
$C2$ [mm]	359	504	484	449
D^1 [mm]	165	235	270	345
$H1$ [mm]	560...1900			

- 1) Toleranzen nach DIN EN ISO 376:2011-09 Tabelle A.3
Tolerances according to DIN EN ISO 376:2011-09 Table A.3

B. Einbausituation mit laboreigenen Zugstäben

Installation situation with laboratory own tension rods

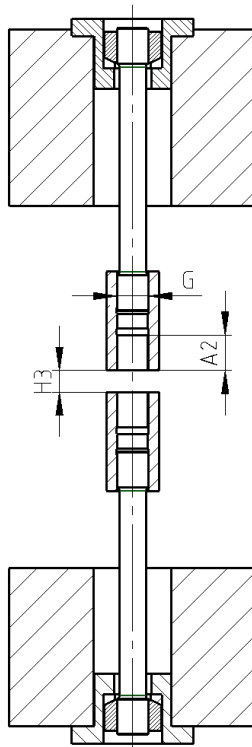


	2 MN	4 MN	6 MN	10 MN
$A1^{1)}$ [mm]	80	125	160	180
$H3$ [mm]	60...1275	60...1340	60...1260	60...1339
$G^{1)}$ [mm]	M90x4	M125x4	M160x6	M200x6

- 1) Gewindeabmessungen nach DIN EN ISO 376:2011-09 Tabelle A.1
Thread dimensions according to DIN EN ISO 376:2011-09 Table A.1

C. Einbausituation mit laboreigenen Zugstäben und Gewindehülsen

Installation situation with laboratory own tension rods and threaded sleeves



	2 MN	4 MN	6 MN	10 MN
$A2^{1)}$ [mm]	100	130	2)	2)
G [mm]	M90x4	M125x4	2)	2)
$H3^{1)}$ [mm]	60...935	60...1010	2)	2)

1) Gewindeabmessungen nach DIN EN ISO 376:2011-09 Tabelle A.1
Thread dimensions according to DIN EN ISO 376:2011-09 Table A.1

2) Nach Absprache
On request