

# Mehrkomponentenaufnehmer Serie DKA-ZE



Drei in Einem - alle Kräfte kompakt messen!

- Dreikomponentenaufnehmer mit Kraftverhältnissen  $F_z : F_{x,y} = 10:1$
- Kompakte Bauform
- Besonders einfache Montage
- 6-Leiter Anschlusstechnik
- Geringes Gewicht

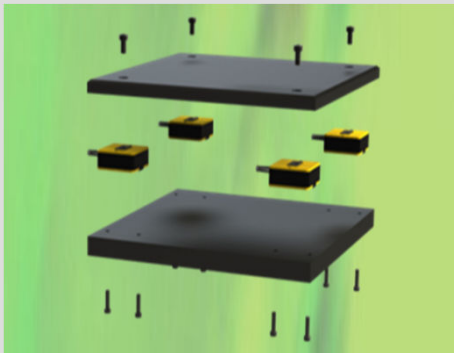


## Mehrkomponentenaufnehmer Serie DKA-ZE

### Eigenschaften und Merkmale

Die Mehrkomponentenaufnehmer der Serie DKA-ZE erschließen die Welt der Mehrkomponentenmessung auf einfachste Art und Weise: die drei Kräfte eines kartesischen Koordinatensystems können präzise erfasst werden. Die Seitenkräfte  $F_x$  und  $F_y$  werden dabei mit zehnfach höherer Empfindlichkeit dargestellt, als die Kraft in z-Richtung.

Eine einfache Ausrichtung und Montage ist durch die rechteckige Bauweise gewährleistet – innerhalb weniger Minuten lassen sich die Aufnehmer zuverlässig ausgerichtet in Prüfraumen, Plattformen und sonstigen Aufbauten montieren.

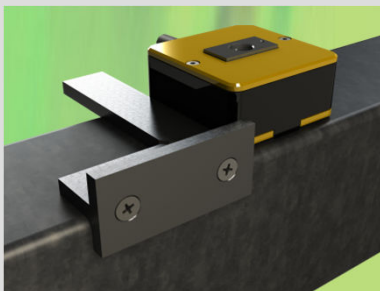


### Einsatzbereiche

Basierend auf den unterschiedlichen Empfindlichkeiten der Raumkräfte eignet sich die Serie DKA-ZE für alle Anwendungen, bei denen kleinere Seitenkräfte zu erwarten sind. Dadurch sind sie vorteilhaft auch für Ausrichtvorgänge in einaxialen Prüfaufbauten geeignet.

Ein weiteres Anwendungsbeispiel sind Ganganalyse-Plattformen, bei denen einer höheren Gewichtskraft geringere Seitwärts- und Längskräfte gegenüber stehen.

Durch den Verbund von beispielsweise vier Aufnehmern der Serie DKA-ZE in einer Plattform können auftretende Momente abgestützt und berechnet werden.



### Ausführungen

Die extrem flache Bauform gestattet eine Verwendung auch bei beengten Einbauverhältnissen. Die Montage erfolgt über lediglich zwei Schrauben an der Unterseite und einer Schraube an der Oberseite der Aufnehmer. Nur jeweils 3 mm Durchmesser besitzen die drei Messleitungen in bewährter Sechseleiterqualität.

GTM  
Testing and Metrology GmbH  
Philipp-Reis-Str. 4-6  
64404 Bickenbach  
Germany

  
DEFINING PRECISION

www.gtm-gmbh.com  
contact@gtm-gmbh.com  
Tel.: 0049 6257 9720-0  
Fax.: 0049 6257 9720-77