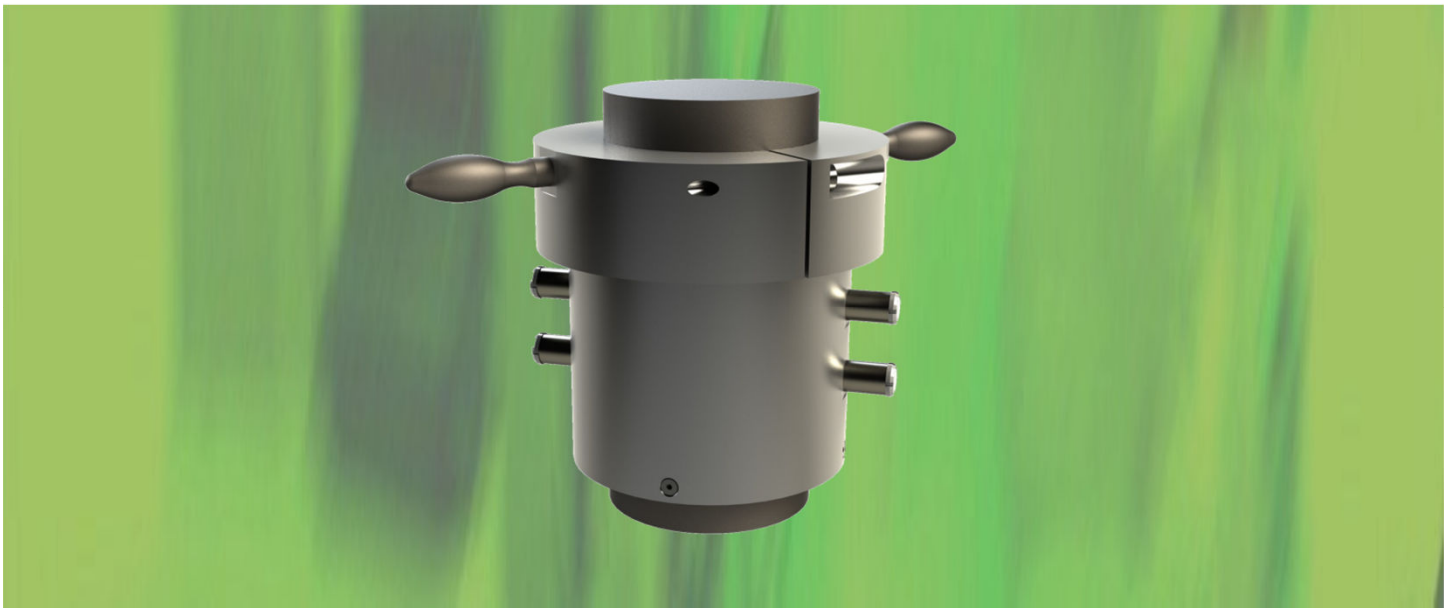


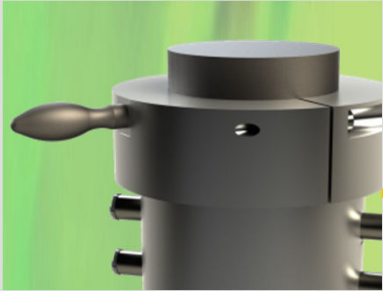
Dehnzylinder Serie DZY



Dehnzylinder gemäß DIN 51302-2 zur Prüfung von Druckprüfmaschinen für Beton

- Für statische Druckkräfte 200 kN bis 2000 kN
- Robuste Ausführung, geringes Gewicht
- Optional normabweichende Ausführungen möglich
- Einsetzbar bei mittlerer Krafteinleitung bis 3 MN
- Normkonforme Ausführung

Dehnzylinder Serie DZY



Eigenschaften und Merkmale

Die Dehnzylinder der Serie DZY, hergestellt aus hochwertigem Stahl in Form eines präzise gefertigten und geschliffenen Vollzylinders, ermöglichen durch die Applikation von vier gleichmäßig auf dem Umfang verteilten DMS-Vollbrücken die zuverlässige Beurteilung der Kraftverteilung. Die exakte Positionierung und Applikation der DMS gewährleistet die erforderliche Gleichheit der Vollbrücken.

Das robuste Gehäuse des Dehnzylinders gewährleistet Schutz der Präzisionsapplikation vor Beschädigungen auch bei rauen Umgebungsbedingungen und schützt vor Feuchtigkeitseinflüssen.



Einsatzbereiche

Die Dehnzylinder eignen sich zur Beurteilung von Beton-Druckprüfmaschinen gemäß DIN 51302-2. Diese deutsche Norm liefert ergänzende Hinweise zur Beurteilung von Betonprüfmaschinen zur europäischen Norm DIN EN 12390-4.

Für die Vergleichbarkeit der Beton-Prüfergebnisse sind neben einer einwandfreien Funktion der Prüfmaschinen-Kugelkalotte die Ebenheit der Krafteinleitungsflächen und die zentrische Lage der Druckplatten von entscheidender Bedeutung.

Prüfmaschinen, die mit Dehnzylindern überprüft werden, haben allgemein anerkannt geringere Streuungen in den Ergebnissen der Betonprüfung



Ausführungen

Abweichend von DIN 51302-2 können die Dehnzylinder mit zusätzlichen Druckplatten (bis 2 MN zylindrisch, bis 3 MN konisch) geliefert werden.

Ausführungen mit Axialkraftmesskreis und Biegemomentmessbrücken M_x und M_y sind ebenfalls möglich.

GTM
Testing and Metrology GmbH
Philipp-Reis-Str. 4-6
64404 Bickenbach
Germany



www.gtm-gmbh.com
contact@gtm-gmbh.com
Tel.: 0049 6257 9720-0
Fax.: 0049 6257 9720-77